



КОМИТЕТ ИМУЩЕСТВЕННЫХ ОТНОШЕНИЙ
АДМИНИСТРАЦИИ ПЕРМСКОГО МУНИЦИПАЛЬНОГО ОКРУГА

РЕШЕНИЕ
о размещении объектов № 1180

Пермский край
Пермский округ

08.05.2024

Комитет имущественных отношений администрации Пермского муниципального округа разрешает Публичному акционерному обществу «Россети Урал» (ИНН 6671163413, ОГРН 1056604000970, почтовый адрес: 620026, г. Екатеринбург, ул. Мамина Сибиряка, д. 140)

размещение объекта «Строительство ВЛ 0,4 кВ с установкой ПУ для электроснабжения с/п Сылвенское, Пермский район (4500090185), Реконструкция ВЛ 0,4 кВ Луговая от ТП-63311 для электроснабжения с/п Сылвенское, Пермский район (4500090185)»

на землях государственная собственность на которые не разграничена

на срок бессрочно

Местоположение: Пермский край, Пермский муниципальный округ, д. Малая

Приложение: схема предполагаемых к использованию земель или части земельного участка.

Особые условия использования:

1. При установке опор электросетевого хозяйства учесть параметры ширины проезда улично-дорожной сети, во избежание сужения полосы отвода дороги. Установить опоры на расстоянии не более 2 метров от границ земельного участка.

2. Получение разрешения на производство земляных работ.

Заместитель председателя комитета



(подпись, печать)

М.В. Королева

**Схема предполагаемых к использованию земель
или части земельного участка**

Объект: Строительство ВЛ 0,4 кВ с установкой ПУ для электроснабжения с/п. Сылвенское, Пермский район (4500090185),

Реконструкция ВЛ 0,4 кВ Луговая от ТП-63311 для электроснабжения с/п. Сылвенское, Пермский район (4500090185)

Местоположение: Пермский край, Пермский муниципальный округ, д. Малая

Площадь земель или части земельного участка, кв.м 92

Категория земель: - Земли населенных пунктов

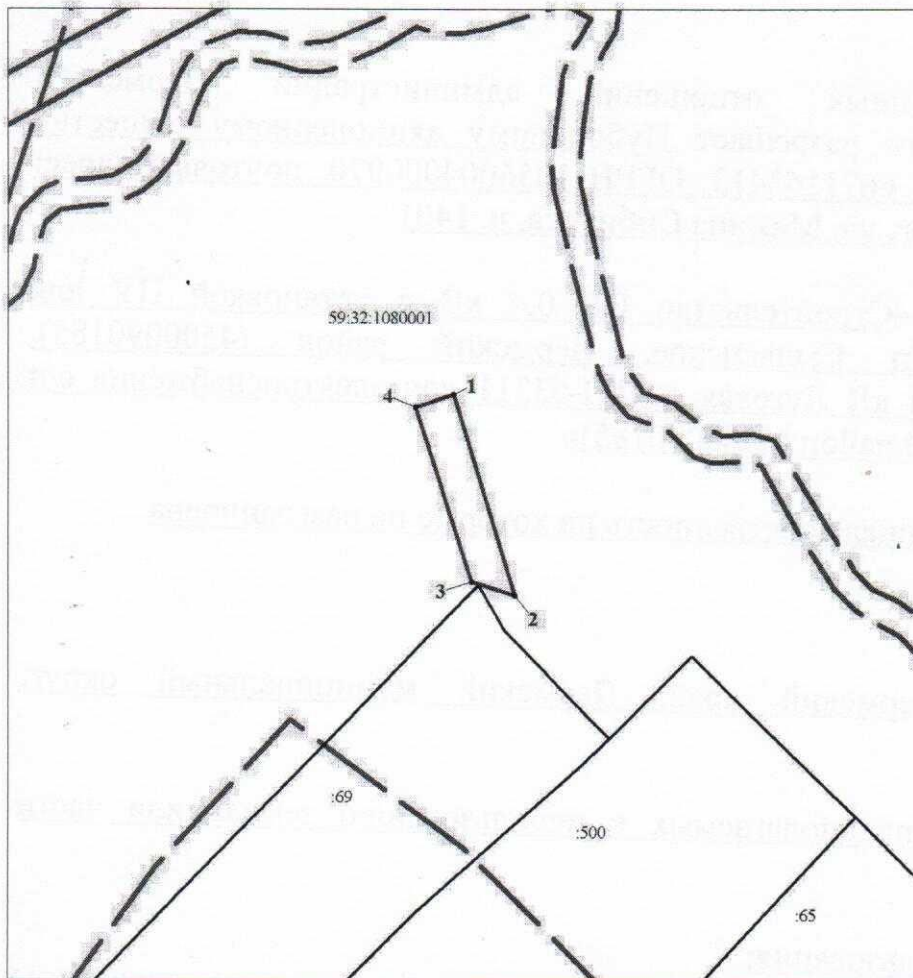
Вид разрешенного использования: -

Цель использования: под объекты инженерного оборудования электроснабжения Строительство ВЛ 0,4 кВ с установкой ПУ для электроснабжения с/п. Сылвенское, Пермский район (4500090185),

Реконструкция ВЛ 0,4 кВ Луговая от ТП-63311 для электроснабжения с/п. Сылвенское, Пермский район (4500090185)

Описание границ смежных землепользователей:

от точки 1 до точки 1 - земли Пермского муниципального округа



Масштаб 1:800

Координаты характерных точек МСК-59, зона 2		
№	Координаты, м	
	X	Y
1	2	3
1	525169.56	2254352.99
2	525147.42	2254359.72
3	525148.89	2254354.99
4	525168.17	2254348.78
1	525169.56	2254352.99

Условные обозначения:

- предполагаемые к использованию земли;
- существующая часть границы, имеющиеся в ЕГРН сведения о которой достаточны для определения ее местоположения;
- 1** - характерные точки границы испрашиваемого земельного участка;
- границы зон, с особыми условиями использования территории, внесенные в ЕГРН
- граница кадастрового квартала;
- 59:32:1080001 - кадастровый номер квартала.

Заявитель Стафеева М.А.
(по доверенности ПАО "Россети Урал" от 23.01.2024 №59 АА 4474774)